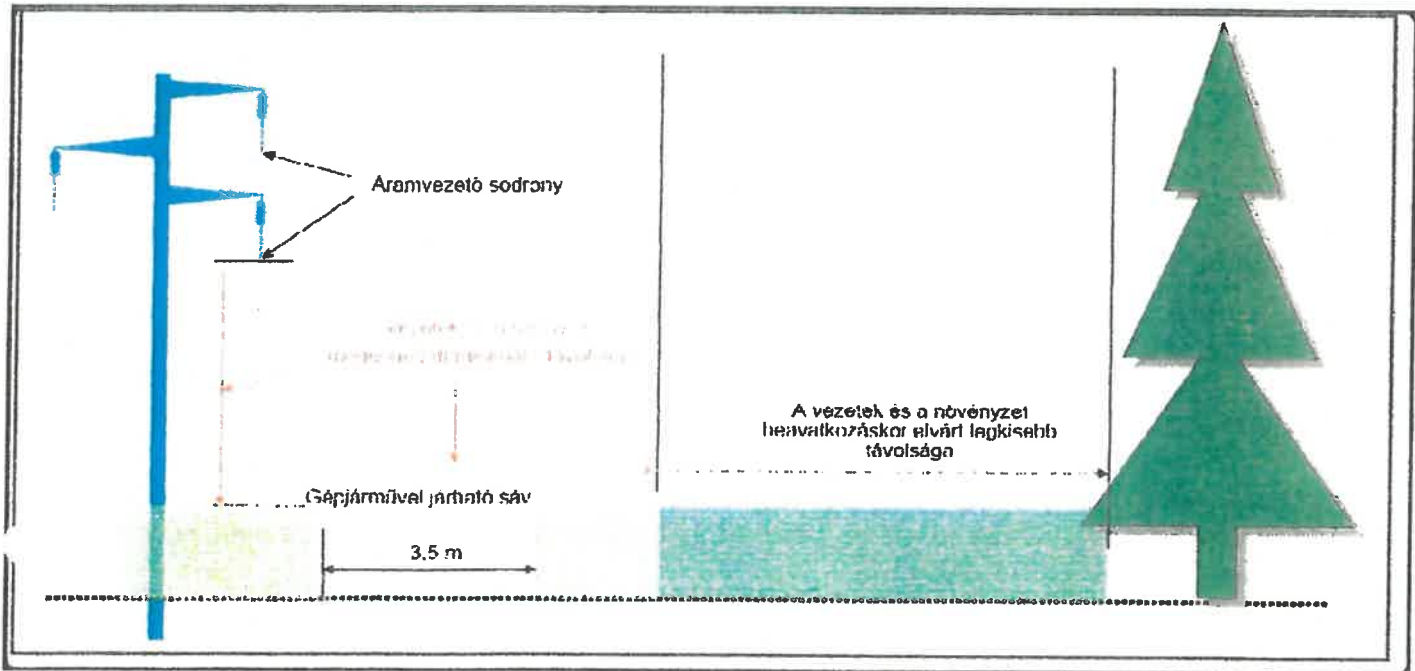


## 5.1.1 Gallyazási és fakivágási területek

### Előírt távolságok

Feszültségszint, vezetékfajta	Vezeték és növényzet megengedett minimális távolsága [m]	Vezeték és növényzet beavatkozás utáni elvárt legkisebb távolsága [m]	Megközelítési irány
KIF csupasz	<b>1,50</b>	<b>2,00</b>	Oldalról, alulról
KIF szigetelt	<b>1,00</b>	<b>1,50</b>	Oldalról, alulról, felülről
KÖF csupasz	<b>2,50</b>	<b>5,00</b>	Oldalról, alulról
KÖF burkolt	<b>2,50</b>	<b>3,50</b>	Oldalról, alulról
KÖF szigetelt	<b>1,00</b>	<b>1,50</b>	Oldalról, alulról, felülről
NAF	<b>5,00</b>	<b>13,00</b>	Oldalról
NAF	<b>3,50</b>	<b>5,00</b>	Alulról



#### Távolságok értelmezése

A táblázatban megadott minimális távolságok a szél által okozott mozgás, az esetleges hó, vagy jégterhelés miatt szükséges biztonsági okokból megnövelt távolságok.

A gallyazás során megtörténik a biztonsági övezetben magasra nőtt bokrok és a biztonsági övezet környezetében lévő, magasra nőtt fák azon ágainak eltávolítása, amelyek az adott feszültségszintre megengedett minimális távolságot megsértik.

A magasságuk miatt nem meghagyható fák, valamint a biztonsági övezet környezetében növő, a biztonsági övezetet veszélyeztető (kidőlés veszélyes) fákat talajszinten ki kell vágni. (Fának a 10 cm törzsméret feletti növény számít.)

A gallyazás és fakivágás a vezeték és a növényzet elvárt legkisebb távolságáig végezhető, figyelembe véve a helyi viszonyokat.

A biztonsági övezetről szóló rendelet szerint azok a fák, amelyek kifejtett állapotukban elérik a vezeték biztonsági távolságát, nem hagyhatók meg. Csupasz vezetékeknél ezért az alsó gallyazási zónahatár csak a biztonsági övezeten kívülről benyúló ágakra értelmezhető.

9. sz. melléklet: Szabadvezetékek alatt telepíthető és megtartható fafajták

1. Fajtatól függetlenül megtartható és ültethető gyümölcsfa fajták
  - őszibarack,
  - birs,
  - ribizli cserje,
  - kőszméte cserje,
  - josta cserje
2. Törpe alanyra oltott változatban megtartható és ültethető
  - alma,
  - körte,
  - meggy
3. Nem ültethető és nem tartható meg
  - dió,
  - mandula,
  - cseresznye,
  - meggy,
  - szilva,
  - alma,
  - körte,
  - sárgabarack
  - mogyoró (6-7 m magasra nőző bokor)
4. megtartható és ültethető, alacsony koronamagasságú díszfafajták
  - Acer campestre "Nana" - gömbkoronájú mezei juhar
  - Acer platanoides "Globosum" - gömbjuhar
  - Catalpa bignoides "Nana" - emyőskoronájú szivarfa
  - Crataegus laevigata "Paul's Scarlet" - pirosvirágú galagonya
  - Fraxinus excelsior "Nana" - gömbkőris
  - Fraxinus ornus "Mecsek" - mecseki virágos kőris
  - Mahus x adstringens "Hopa" - díszalma
  - Mahus baccata "Street Parade" - bogyós díszalma
  - Mahus x purpurea "Eleyi" - pirosvirágú díszalma
  - Morus alba "Nana" - törpe eperfa
  - Prunus cerasus "Umbraculifera" - gömbmeggy
  - Prunus fruticosa "Globosa" - gömb-cseplezsmeggy
  - Sorbus aria - lisztes berkenye
  - Sorbus borbásii - Borbás-berkenye
  - Tilia tomentosa "Bori" - kiskoronájú ezüst hárs
  - Tilia tomentosa "Teri" - kiskoronájú ezüst hárs

**Megjegyzés:**

A fenti felsorolás nem teljes. Itt nem szereplő fajok esetében, célszerű szakértőt igénybe venni annak a kérdésnek az eldöntéséhez, hogy megtartható, ültethető, vagy tiltott fajról van-e szó.